

# FJM | MARTILLOS HIDRAULICOS

GRUPO  
**FJM**  
MAQUINARIAS



**VENTA** 

**MANTENIMIENTO** 


**ASESORIA TECNICA** 

[www.somosgrupofjm.com](http://www.somosgrupofjm.com)

## CATÁLOGO DE MARTILLOS HIDRAULICOS

 @grupofjm

 CALLE: 35S/N X 48 Y 50 COL. CHENKÚ  
TABLAJE 19350 MÉRIDA. YUCATÁN

 (990) 103 3609

# Conócenos



En Grupo FJM, ofrecemos un servicio integral que va más allá de la venta de herramientas. Somos su socio confiable, especializados en la venta, reparación y asesoría técnica para maquinaria.

Nuestro catálogo incluye una amplia gama de refacciones para maquinaria pesada y ligera, respaldadas por un compromiso sólido de servicio postventa. Su tranquilidad y satisfacción son nuestra prioridad principal.



## ESTRUCTURA



## ALTA CALIDAD CINCELES

Usado para trabajos romper cualquier tipo de roca u concreto con cualquier dureza o propiedad física.



Modelo	SM400	SM430	SM450	SM500	SM700	SM810	SM1000	SM1210	SM1310	SM1510	SM1610
Cinzel Dia. ( $\varnothing$ ) x Largo(mm)	$\varnothing 68 \times 70$	$\varnothing 70 \times 700$	$\varnothing 85 \times 800$	$\varnothing 100 \times 950$	$\varnothing 135 \times 1200$	$\varnothing 140 \times 1300$	$\varnothing 155 \times 1300$	$\varnothing 155 \times 1400$	$\varnothing 165 \times 1500$	$\varnothing 175 \times 1500$	$\varnothing 195 \times 1500$
Cinzel Peso(kg)	14.5	15	40	48	115	126	182	202	222	256	260

# PRODUCTOS

## MARTILLOS



SM-121



SM-700



SM-430



SM-300



SM-300



SM-200



## ESPECIFICACIONES ESTANDAR FJM MARTILLOS HIDRAULICOS

CONTENIDO	UNIDAD	SM100	SM200	SM300	SM350	SM400	SM430	SM450	SM500	SM600	SM700	SM121	
		SB10	SB20	SB30	SB35	SB40	SB43	SB45	SB50	SB60	SB70	SB121	
DIAMETRO DE CINCEL	mm	40	45	53	60	68	75	85	100	125	135	155	
PESO DE CINCEL	kg	4	8	10	14	18	23	29	54	88	115	182	
PESO TOTAL	LADO	kg	70	90	120	180	250	380	510	765	1255	1462	2413
	ARRIBA	kg	73	100	120	189	298	375	577	890	1303	1515	2555
LARGO	LADO	mm	972	1000	1140	1238	1330	1699	1767	1939	2089	2289	2776
	ARRIBA	mm	1072	1119	1240	1388	1373	1719	2096	2251	2520	2691	3119
ANCHO	LADO	mm	162	176	177	235	235	290	357	395	508	508	610
	ARRIBA	mm	162	176	177	235	350	288	357	438	498	580	710
ALTURA	LADO	mm	370	420	470	540	660	790	900	1000	1200	1210	1400
	ARRIBA	mm	240	260	280	330	350	450	480	470	520	580	780
PRESIÓN DE CARGA	kg/cm <sup>2</sup>	90-120	90-120	90-120	100-130	110-140	120-150	130-160	150-170	150-170	160-180	160-180	
CAPACIDAD DE OPERACIÓN	ton	0.8-2.5	1.20-2.5	2.5-4.5	3.0-5.5	4.0-7.0	6.0-9.0	7.0-14	11-16	15-18	16-21	28-35	

# M A S P R O D U C T O S

## ACOPLAMIENTO RÁPIDO

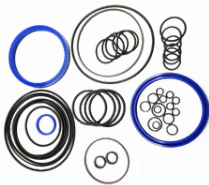


SC-70  
EXCAVADORA



SC-43  
RETROEXCAVADORA

## REFACCIONES MARTILLOS



KIT SELLOS



TORNILLOS  
TENSORES



DIAFRAGMA



BUFES



PETACAS



AMORTIGUADORES



SEGUROS PETACA



REFACCIONES  
VARIAS

## MARCAS



SANGDO



# REFACCIONES PARA MAQUINARIA PESADA

Contamos con un **amplio inventario** que abarca desde las piezas más comunes hasta aquellas más especializadas. Además, **ofrecemos asesoría técnica experta y servicios de reparación**, asegurando que su equipo funcione con eficiencia y confianza en cada proyecto.



**CAT**

**JCB**

**CASE**

**WACKER NEUSON**

**CIPSA**

**HAMM**

**KOMATSU**

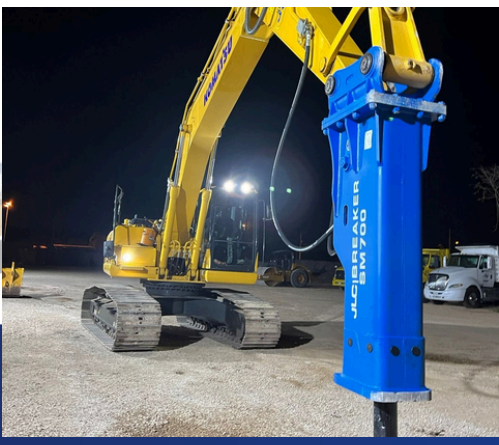
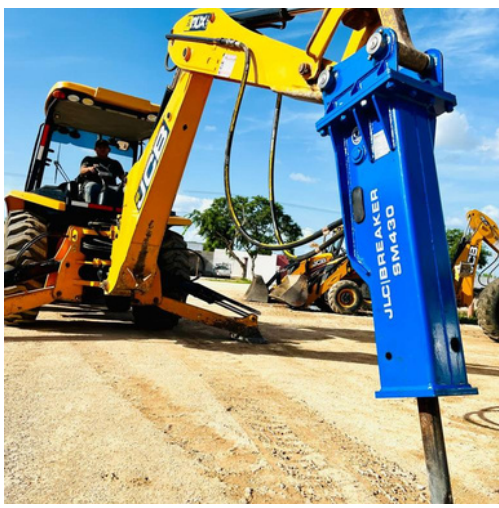
**HYUNDAI**

**Bobcat**



GRUPO  
**FJM**  
MAQUINARIAS


# REPERTORIO VENTAS



GRUPO  
**FJM**  
MAQUINARIAS  
[www.somosgrupofjm.com](http://www.somosgrupofjm.com)

¡Gracias por confiar en Grupo FJM!



 (990) 103 3609

 CALLE: 35S/N X 48 Y 50  
COL. CHENKÚ TABLAJE  
19350 MÉRIDA. YUCATÁN

 @grupofjm

**CAT**

**JCB**

**CASE**

 WACKER  
NEUSON

**CIPSA**

 **HAMM**

**KOMATSU**

 **HYUNDAI**

 **Bobcat.**